

قسم الهندسة المعمارية
الدرجة : 50 درجة



كلية الهندسة

جامعة طنطا

الفرقة : الثالثة

كود المقرر : ARE3215

مادة : المنهج العلمى وبحوث العمليات.

تاريخ الامتحان : 2022/1/15 م (الفصل الدراسى الاول) زمن الإمتحان : 3 ساعات عدد صفحات الورقة الامتحانية (1) برجاا الاجابة على كل الأسئلة التالية مع استخدام الإسكتشات التوضيحية لما يلزم علما بأن الامتحان مكون من 4 أسئلة .

السؤال الاول : (15 درجة)

" لكل مصمم اتجاهات ومواقف تجاه القضايا التى ترتبط بأى موقف إشكالى يواجهه تمثل فلسفته الذاتية ومنطقة الفكرى ، وقد درست بمقرر المنهج العلمى وبحوث العمليات المنهجية التصميمية للعديد من المعماريين (نورمان فوستر - راسم بدران - حسن فتحى) " من خلال دراستك وضح الاتى :

أولا : مستويات الثقافة التى اثرت على الاتجاه الفلسفى لاحد المعماريين الذى يمثل اتجاهك الفلسفى . (الدرجة : 7.5)

ثانيا : حلل احد النماذج البنائية للمعماري لاحد المعماريين الذى تأثرت به موضعا التوجه الفكرى له . (الدرجة : 7.5)

السؤال الثانى : (14 درجة)

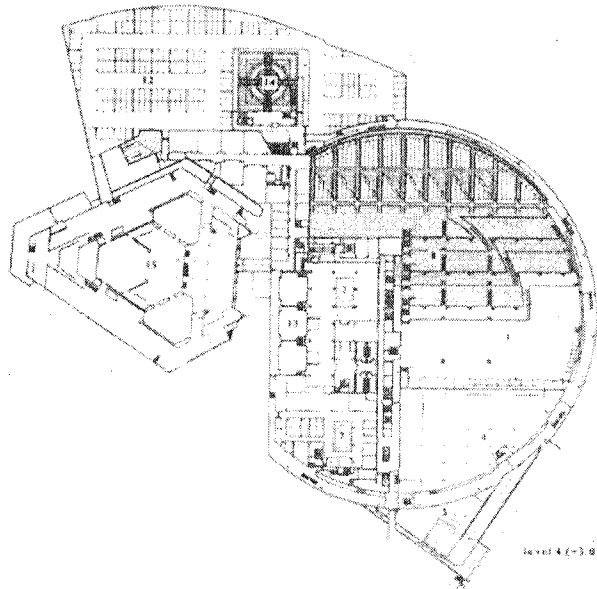
أ. من خلال دراسة خطوات عملية التصميم المنظم نجدها تعتمد على الميكانيزم الخطى فى التفكير باستخدام مناهج التحليل للمشكلات وردها الى مكوناتها الاساسية ، وبذلك فهو أحد مداخل المنهج العقلانى الذى يعتمد فيه المصمم على قدراته الفكرية المنطقية (العقلانية) ، لخص خطوات التصميم المنظم خلال دايجرام موضعا أهمية كل خطوة . (الدرجة : 4)
ب. أذكر المفاهيم الحاكمة للعملية التصميمية الذى اعتمد عليها المعماري فى العصر الرومانى . (الدرجة : 5)

السؤال الثالث : (9 درجة)

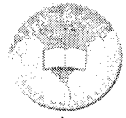
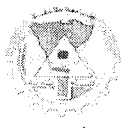
أ- ما هى اسباب الاتجاه لتكنولوجيا BIM ؟
ب- ما أهميه أنظمة BIM لأطراف المشروع ؟

السؤال الرابع : (12 درجة)

تتكون لغة الانساق من أربعة عناصر رئيسية ، تناول تلك العناصر بالشرح من خلال تحليل مكونات المسقط الأفقى لمكتبة الاسكندرية كما هو موضح بالشكل التالى ؟



مع أطيب التمنيات بالتوفيق ،،،، د/ مروة أحمد قمر الدولة



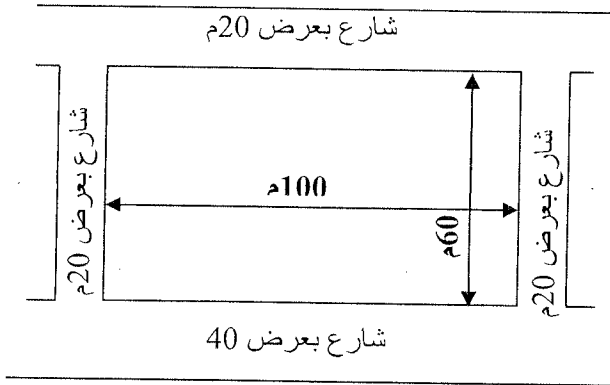
المادة:	التصميم المعماري 3 أ	كود المادة:	ARE3115	السنة:	الثالثة
التاريخ:	18 يناير 2022	زمن الامتحان:	6 ساعات	الدرجة الاجماليه:	80 درجة

ملاحظات: على الطالب رسم جميع الرسومات المطلوبه في اللوحه الكانسون ما أمكن ذلك و يفضل عدم رسم أى من الرسومات المطلوبه في صورتها النهائية على الشفاف.

في اطار اهتمام الدولة متمثله في وزاره التضامن الاجتماعى بتامين حصول المسنين الذين تمّ التخلي عنهم باختلاف أجناسهم على العناية اللازمه التي تضمن لهم حياة كريمة، كالدعم النفسى، والمجتمعي، والرعاية الصحيّة الجسديّة . ترغّب الوزاره في انشاء مشروع دار مسنين في احدي المدن الجديدة بالموقع الموضح بالشكل، وذلك لتوفير 100 غرفه سكنية تخدم المسنين القادرين على خدمة أنفسهم و كذلك تخدم المسنين العاجزين عن خدمة أنفسهم (تقدّم للمسنين خدمات علاجية متوسطة نظراً لقدراتهم الجسديّة المحدودة بإشراف طاقم طبي مُتواجد بشكل دائم، ويضم ممرّضات، وأطباء، ومتخصّصي علاج طبيعى). مطلوب الرسم على 60 % من مسطح الارض الموضحة بالشكل التالى.

مكونات المشروع الرئيسي :

الغرف السكنية: كل غرفة لفرد واحد ملحق بها حمام خاص مع كافة الاحتياجات الشخصية.



فراغات الخدمات:

- خدمة التمريض 24 ساعة.
- خدمة (علاج طبيعى).
- خدمة الغرف 24 ساعة.
- اشراف طبي.
- مطبخ.
- مطعم.
- قاعة ترفيهية.
- قاعة اجتماعات.
- اداره بملحقاتها
- ممشى رياضى و قاعة لممارسه الرياضه.
- قاعة صلاه

ملاحظات هامه:

على الطالب مراعاة النقاط الآتية عند تصميمه للمبنى:

- قوانين وتشريعات المباني السكنيه كمسطحات المناور بأنواعها المختلفه والغرف والفتحات والتراسات
- المتطلبات التصميميه والانشائية للمبنى، وعلى الطالب اختيار اسلوب الانشاء الملائم، و توضيح الشبكة الانشائية (الموديول) و اظهار عناصر الانشاء و تحديدا الأعمده على المسقط الأفقى
- للطالب حرية إضافة ما يراه مناسباً من عناصر معمارية لتدعيم فكرته التصميمية وعلى الطالب تحديد كل المسطحات المكمله مع مسارات الحركة المختلفه ، المساحات المفتوحة وعناصر تنسيق الموقع.

الرسومات المطلوبه:

1. موقع عام بمقياس رسم 1 : 400
2. المساقط الأفقيه بمقياس رسم 1 : 200
3. واجهه رئيسيه بمقياس رسم 1 : 200
4. قطاع رأسى بمقياس رسم 1 : 200
5. أى رسومات أضافيه توضح فكرة المشروع

مع أطيب التمنيات بالتوفيق،،،،

د/ عزة السقا

د/ مروة قمر الدولة

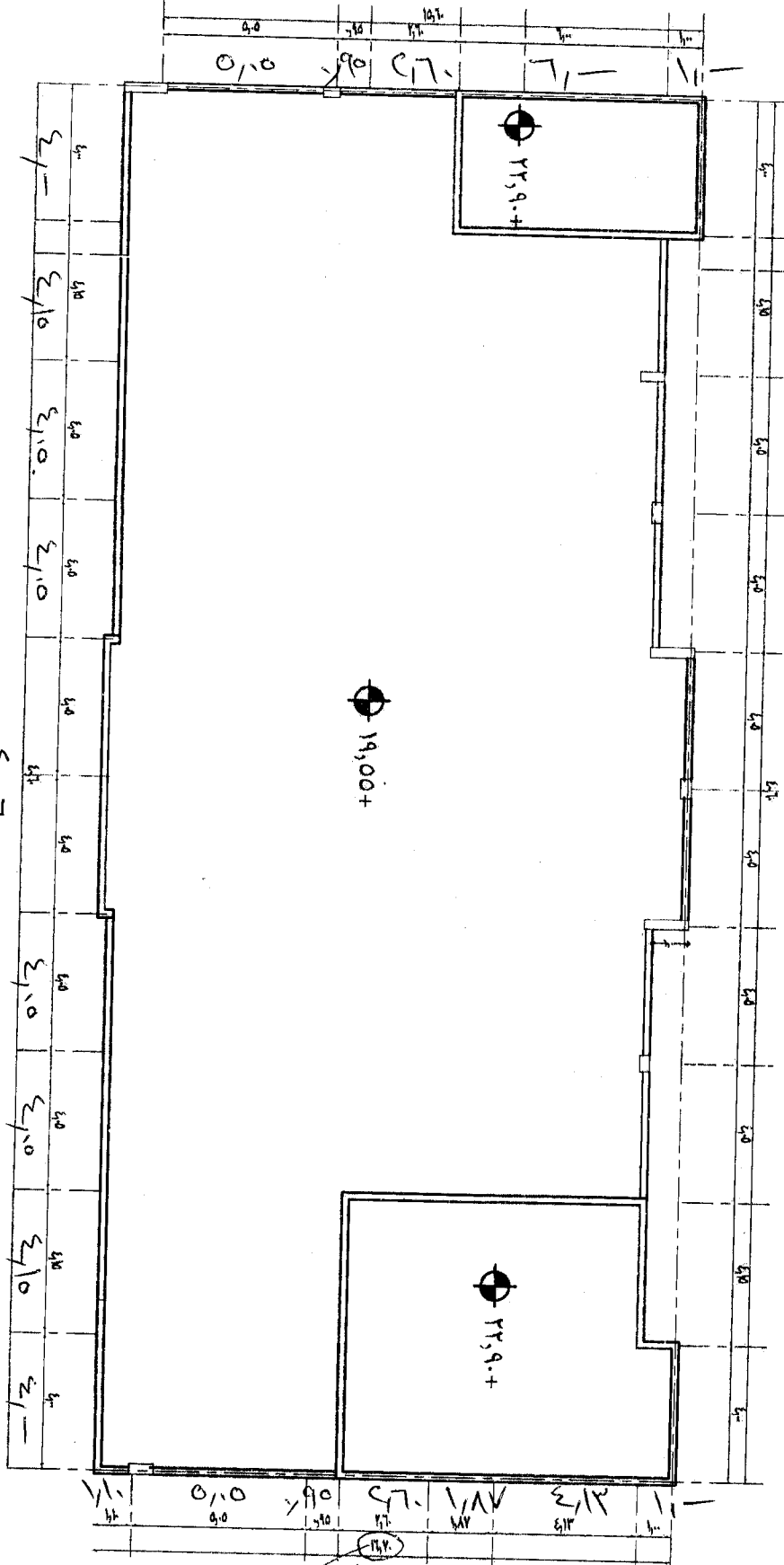
أ.م.د/ انجى الدرويش

أ.د / أحمد عبد الوهاب

(٢٠ درجته)

ب- مطلوب رسم التفاصيل المعمارية التالية بمقياس رسم ٥/١ كاملة البيانات:-
ب/١- فاصل تمدد بارضية دور متكرر.
ب/٢- فاصل تمدد ببلاطة دور السطح.
ج- يوضح الرسم المرفق الموقع العام لمبنى تعليمي متعدد الطوابق ومطلوب
رسم صرف المطر بمقياس رسم ١٠٠/١ موضحا على الرسم التقسيمات واتجاهات الميل ونقاط الصرف.

(١٠ درجات)



٤.١٧

استاذ المقرر
د/ يوسف الخياط

١٦,٧

صفحة ٢/٢

مع أطيب التمنيات بالتوفيق



جامعة طنطا

قسم الهندسة المعمارية



كلية الهندسة

اسم المقرر	تخطيط عمراني	امتحان الفصل الدراسي الاول للعام الجامعي/2021-2022	كود المقرر	ARE3118
زمن الامتحان	4 ساعات	الدرجة النهائية	الفرقة	الثالث
كل الأسئلة (خمسة أسئلة):	60 درجة	عدد صفحات الامتحان (1)	تاريخ الامتحان	2022/ 1 / 29

اجب عن الاسئلة التالية باستخدام الأمثلة والاسكتشات والرسومات التوضيحية كلما امكن مع مراعاة تنظيم الوقت للإجابة على كل الأسئلة (خمسة أسئلة):

(12 درجة)

السؤال الاول:

"وتستهدف الدولة من خلال رؤيتها 2030 إلى تعظيم مواردها استناداً على المدخلات التنموية ومن خلال استكمال جهودها السابقة والخطط المستقبلية وبذل الإيجابي للوصول إلى أهداف التنمية"

- اشرح المقصود بالتنمية وناقش من وجهة نظرك أحد القضايا العمرانية التنموية ذات الأولوية التي رصدتها خلال المشروع التطبيقي.
- وضع الفرق بين الجهد الإيجابي والجهد السلبي في عمليات التنمية.

(12 درجة)

السؤال الثاني:

أذكر في نقاط محددة مع الشرح بإيجاز منهجية عملية التخطيط العمراني موضحاً خلال اجابتك وجهة نظرك حول أهمية التسلسل المنطقي للمنهجية ومدى تأثيره على تحسين الحالة المعيشية للأفراد.

(12 درجات)

السؤال الثالث:

إشرح المقصود بالتهور العمراني موضحاً خلال اجابتك تصنيف المناطق المتدهورة مع شرح اثنين من سياسات التعامل مع المناطق المتدهورة.

(12 درجات)

السؤال الرابع:

من خلال الدراسة الميدانية التي شاركت في إجراء المسوحات العمرانية الأساسية خلالها ، أذكر ثلاثة من الملامح العمرانية الواضحة لمنطقة الدراسة التي استنتجتها خلال المرحلة الأولى من المسوحات مع شرحها بالرسم والاسكتشات.

(12 درجات)

السؤال الخامس:

من خلال الدراسة الميدانية التي شاركت في إجراء المسوحات العمرانية الأساسية وتحليل نقاط القوى والضعف والمدخلات العمرانية والسكانية بمنطقة الدراسة ، ناقش وشرح مع ذكر الأسباب المدخل الأكثر فعالية من وجهة نظرك لصياغة البديل التخطيطي.



• السؤال الأول

تشمل التنمية المستدامة على ثلاث محاور رئيسية.

- أولاً: أذكر تلك المحاور مع ذكر الأهداف الخاصة بكل محور لتنمية المجتمعات الريفية
- ثانياً: أذكر ما هي الأطراف المشاركة في التنمية ودور كل منها

• السؤال الثاني

من خلال تجربتك في البحث الذي شاركت به لوضع مخطط لتنمية أحد القرى المصرية

- أولاً: قم بشرح الخطوات التي يجب القيام بها للوصول إلى مخطط التنمية المناسب
- ثانياً: أذكر ما هي أهم المعوقات التي تواجه عملية التنمية وذلك من خلال أمثلة للقرية التي قمت بالعمل عليها

• السؤال الثالث

من خلال دراستك للمكونات العمرانية للقرية وكيفية نشأتها وامتدادها قم بكل من (مع عمل الرسومات التوضيحية اللازمة)

- أولاً: ناقش نشأة القرى وكيفية امتدادها
- ثانياً: أذكر المكونات العمرانية الرئيسية للقرية مع توضيح خصائص كل منها

• السؤال الرابع

توضح الصور التالية بعض المشكلات الخاصة بأحد القرى المصرية.

- أولاً: ناقش من خلال الصور هذه المشكلات
- ثانياً: ضع مقترح للإجراءات التي تراها مناسبة لحل تلك المشكلات
- ثالثاً: أذكر جهود الدولة السابقة والحالية لحل تلك المشكلات



صورة (٢) لاطراف القرية



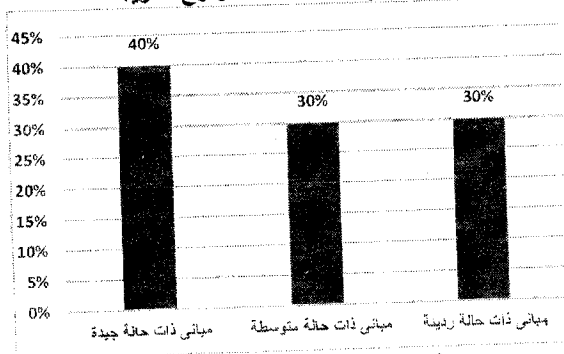
صورة (١) أحد مصارف القرية



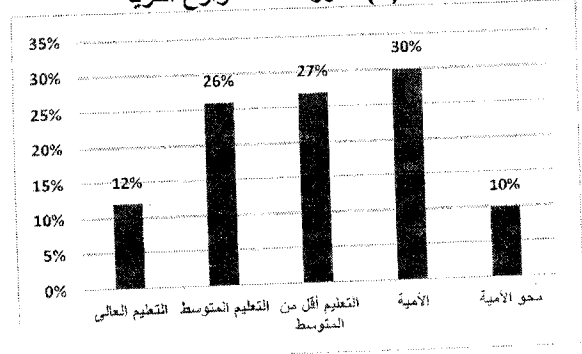
صورة (٤) ل أحد شوارع القرية



صورة (٣) ل أحد شوارع القرية



صورة (٦) نسب حالات المباني في القرية



صورة (٥) نسب التعليم في القرية

السؤال الخامس

ما هي اهداف مبادرة حياة كريمة لتنمية المجتمعات الريفية والمجتمعات الفقيرة

السؤال السادس

قمت خلال دراستك بالتعرف على بعض تجارب التنمية الريفية في الدول الأخرى. من وجهة نظرك ما هي المشروعات التي يمكن تطبيقها على المجتمعات الريفية في مصر مع شرح كيف يمكن تطبيقها (اذكر مثالين على الأقل).

مع أطيب التمنيات بالتوفيق

ديهاء البوشى



كلية الهندسة

قسم : الهندسة المعمارية
الدرجة الكلية : 60 درجة



جامعة طنطا

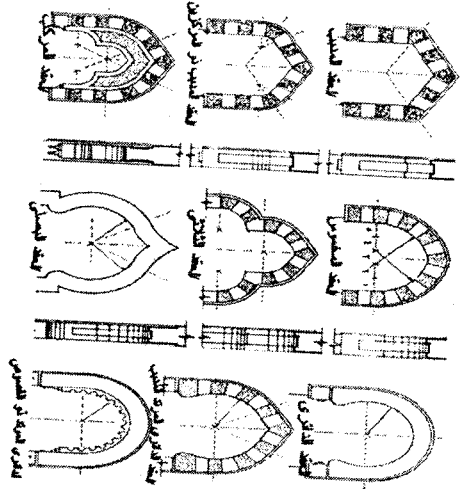
الفرقة : الثالثة	الرقم الكورسي : ARE3117	مادة : تاريخ ونظريات العمارة (3)
عدد صفحات الورقة الامتحانية (4)	زمن الامتحان : 3 ساعات	التاريخ : 22 يناير 2022

(20 درجة)

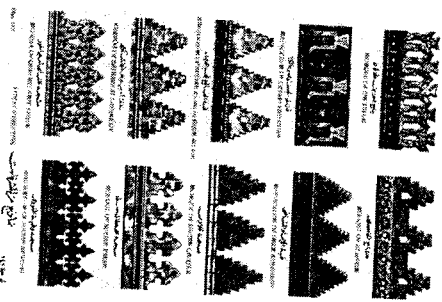
السؤال الاول: ارسم نموذج لكل من الاتي مع التوضيح:

1. مسجد، مدرسة او خانقاه مصمم على نظام الاروقة
2. مسجد، مدرسة او خانقاه مصمم على نظام الايوانات
3. مسجد، مدرسة او خانقاه من العصر العثماني
4. اول مقبرة في العمارة الاسلامية
5. نموذج لسبيل وكتاب كوحده واحدة (مكتب السبيل)
6. نموذج لحان
7. نموذج لوكالة
8. احد المنازل من العصر المملوكي/العثماني
9. احد المباني الالفابية في العمارة الاسلامية
10. كروكي اشكل الحواجز في العمارة الاسلامية

(10 درجة)



B



A

السؤال الثالث:

1. ا. تغير الاجلحة الصحيحة
كانت الشوارع في العمارة الاسلامية ضيقة، غير مرصوفة وتغطي بطريقة غير مباشرة ولكنها كانت تراضى في التصميم.
ب. التهوية
ج. الإضاءة
د. حجم المتجولين
كل ما سبق

(30 درجة)

2. تداخلت الفراغات في مدارس العمارة الاسلامية وتكاملت مع بعضها وغطى الصحن بفانوس خشبي به نوافذ جصية بالزجاج الملون باشكال هندسية في ذلك العصر.

- a. الفاطمي
 - b. الايوبي
 - c. المملوكي البحري
 - d. المملوكي الجركسي
3. اسم الجزء الذي يتوسط المبنى الذي في جميع العصور الاسلامية مع اختلاف مسطحة بالنسبة للمبنى.
a. القاعة
b. الصحن
c. الدرقاعة
d. الأيوان
 4. في ذلك العصر كسيت المحاريب بالرخام واستعملت الفسيفساء والموزيك الرخام باشكال هندسية ونباتية.
a. الفاطمي
b. الايوبي
c. المملوكي
d. العثماني

5. في القرون الأربعة الأولى من الهجرة استعمل الخط ...

- a. الكوفي المربع
 - b. الكوفي المزهر
 - c. النسخ
 - d. الثلث
6. كان هذا النوع من المباني بدون فتحات له باب يشابه ابواب المساجد ويغطي بقباب كروية بها فتحات ضيقة مغطاه بالزجاج الملون غير الشفاف.
a. جاليري المسجد العثماني
b. القاعة
c. الحمامات العامة
d. كل ما سبق

7. مسقط المسجد والمدرسة الذي مكون من صالة كبيرة مغطاه بقبه منخفضة يحيط بها من جهاتها الثلاث دون القبلة رواق مغطى بقباب صغيرة.
a. الفاطمي
b. الايوبي
c. المملوكي
d. العثماني

8. جزء من المبنى الخشبي الذي كانت تتألف حو انطه بطريقة مختلفة عن باقي المبنى ككسوتها بالرخام الملون (البيض واسود) ويتغير مسطح الفتحات.
a. المدخل
b. مكتب السبيل
c. المصن
d. كل ما سبق

9. درس توزيع المسطحات المصمتة بينها بحيث تغطي ارتفاعاً منتظماً في الواجهات من خلال اطار الوحدة التي تجمعها ككل.
- القصورات والفتحات
 - المداميك الملونة
 - اللاحامات التداخلة
 - المقرنصات
10. تقدمت صناعة الأسقف الخشبية ذات المقرنصات وازدهرت المآذن في العصر
- الفاطمية
 - الأيوبية
 - المملوكي الجري
 - المملوكي الجركسي
11. تحمل الصفة على "رواشن" لها درابزين من الخشب الخرط وقد روع دخول كمية كافية من الضوء عن طريق تنظيم الفتحات في
- الخلوات
 - المدارس
 - الكتاب
 - كل ما سبق
12. المداميك - حجر جيري مع حجر رملي او حجر جيري بالألوان الأحمر كتعبير معماري يسمى
- جفت
 - ارابيسك
 - ابلق
 - صفه
13. نجد رخاما محفورا بأشكال هندسية او نباتية ويملاً الحفر بالمعجون الملون في العصر....
- الفاطمية
 - الأيوبية
 - المملوكي الجري
 - المملوكي الجركسي
14. نوع المبنى الذي اشتمل على مدرسة للطب لتلقى المحاضرات وزودت بمكتبة علمية.
- المدرسة
 - البيمارستان
 - الخان
 - القيسارية
15. يوجد في اغلب المساجد حتى العصر الفاطمي عقود في رواق القبلة موازية لحائط القبلة مؤكدة اتجاه المصلين وترجع العقود العمودية الى جامع....
- بن طولون
 - الأقمر
 - الحاكم
 - الأزهر
16. مدرسة السلطان قلاوون نموذج لمسجد
- ذات اربعة

- ذات ايوانات
 - بجمع بين الأثنين
 - يحتوي على مبنى مركزي
17. المبنى الذي يظهر من الخارج بشكل مكعب بارقاع طابقيين مع ابراج بالاركان ودعمت الحوائط باكتاف بحيث يظهر المبنى كالقلعة.
- المدرسة
 - البيمارستان
 - الخان
 - القيسارية
 - خان داخل المدينة

18. انتشرت رسومات الزهور بالألوان الأبيض على خلفية سوداء في العصر....
- المملوكي البحري
 - المملوكي الجركسي
 - العثماني
 - محمد علي

19. كل هؤلاء انواع من المقرنصات فيما عدا
- بلدي
 - عربي
 - بدلابة
 - مثلث

20. تنقسم القباب من حيث طريقة التحول من المربع الى الدائرة الى
- حنية
 - مثلثات كروية
 - مقرنصات
 - كل ما سبق

- B. من خلال دراستك لمنهج تاريخ ونظريات العمارة 3 صمم منزل متأثر بالعمارة الإسلامية موضح المدخل، الدركاه، القاعة، التختبوش، الفناء وباقي العناصر بمقياس رسم مناسب وموضح عليها الأبعاد.

- الرسومات المطلوبة:
- كروكي للواجهة
 - كروكي للمسقط الأفقي للور الارضي
 - كروكي لقطاع مار بالقاعة الرئيسية

مع أطيب التمنيات بالتوفيق :

د/ انجي البرويش